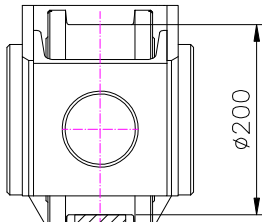


ELEKTRICKÉ LANOVÉ KLDKOSTROJE S DVOUKOLEJ.
 POJEZDOVÝM VOZÍKEM PŘÍČNÝM (JEŘÁBOVÁ KOČKA)
 TYP GHF, GHM 16000,20000,25000-4/1
 NOSNOST 15 000 – 25 000 kg.

ELECTRIC WIRE ROPE HOISTS WITH DOUBLE-GIRDER
 TRANSVERSE TROLLEY (CRAB)
 TYPE GHF, GHM 16000,20000,25000-4/1
 LIFTING CAPACITIES 15000 – 25000 kg.

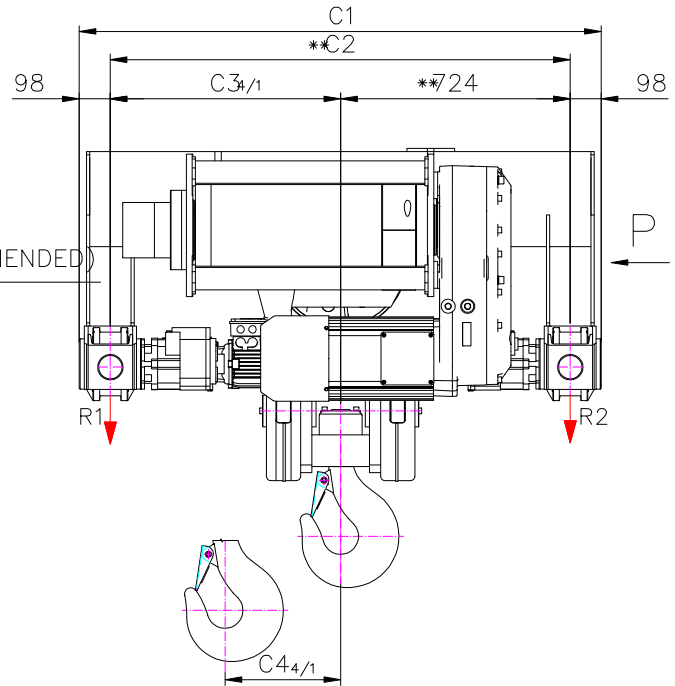
ЭЛЕКТРИЧЕСКИЕ КАНАТНЫЕ ТЕЛЬФЕРЫ
 С ДВУХРЕЛЬСОВОЙ КРАНОВОЙ ТЕЛЕЖКОЙ
 ТИП GHF, GHM 16000,20000,25000-4/1
 ГРУЗОПОДЪЕМНОСТЬ 15000 – 25000 кг.

** MOŽNOST INDIVIDUÁLNÍHO POŽADAVKU
 ** INDIVIDUAL REQUIREMENT POSSIBILITY
 ** ВОЗМОЖНОСТЬ ИЗГОТОВЛЕНИЯ НА ЗАКАЗ



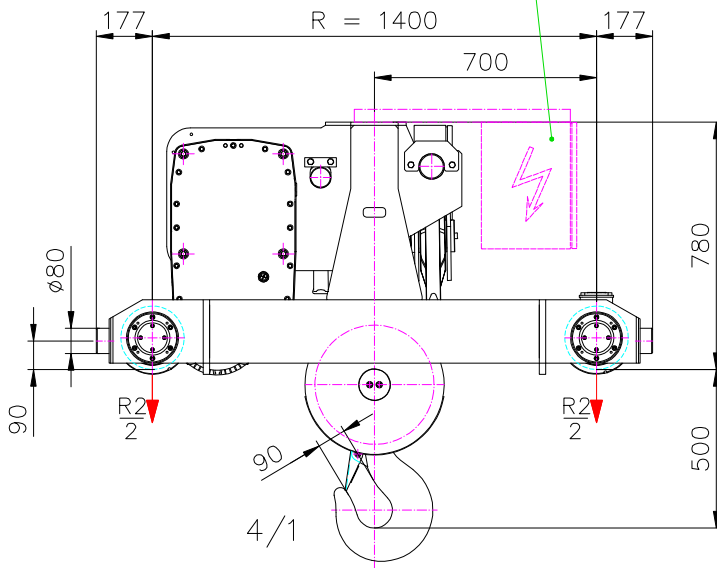
MIN. 5mm (DOPORUČENO/RECOMMENDED)

MAX. ŠÍŘKA DŘÁŽKY KOLA 85mm
 MAX. WHEEL GROVE WDT 85mm
 МАКС. ШИРИНА ПОЛКИ 70mm



POHLED P
 VIEW P
 ВИД P

VOLITELNÉ PŘÍSLUŠENSTVÍ
 OPTIONAL ACCESSORIES
 ОПЦИОНАЛЬНЫЕ ПРИНАДЛЖНОСТИ



ZATÍŽENÍ KOL : WHEEL LOAD : НАГРУЗКА НА КОЛЕСА :
4 / 1
$R1 = \frac{(700+C4)}{C2} \times Q_{max} + 0.40mg$
$R2 = \frac{C3}{C2} \times Q_{max} + 0.60mg$
<small>Q_{max}=MAXIMÁLNÍ NOSNOST =MAXIMAL LIFTING CAPACITY =МАКСИМАЛЬНАЯ ГРУЗОПОДЪЕМНОСТЬ mg=VLASTNÍ HMOTNOST KLDKOSTROJE =WEIGHT OF HOIST =СОБСТВЕННЫЙ ВЕС ТЕЛЬФЕРА</small>

* LANOVÁNÍ 2/1 – NA DOTAZ / FOR INQUIRY / КАНАТ Ø 11mm

LANO Ø 16mm / ROPE Ø 16mm / КАНАТ Ø 16mm

ТYP/TYPЕ/ТИП	6M	9M	12M	15M	18M	21M	24M	27M	30M
C1	1646	1796	1996	2196	2396	2646	NA DOTAZ FOR INQUIRY NA DOTAZ		
C2 _{min}	1450	1600	1800	2000	2200	2450			
C3 _{4/1} / C3 _{2/1}	726 *	876 *	1076 *	1276 *	1476 *	1726 *			
C4 _{4/1} / C4 _{2/1}	115 *	170 *	225 *	280 *	335 *	390 *			
m _{4/1} / m _{2/1} [kg]	1550 *	1650 *	1700 *	1800 *	1900 *	2000 *			

Dopočet ze 3D