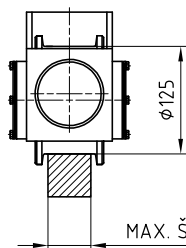
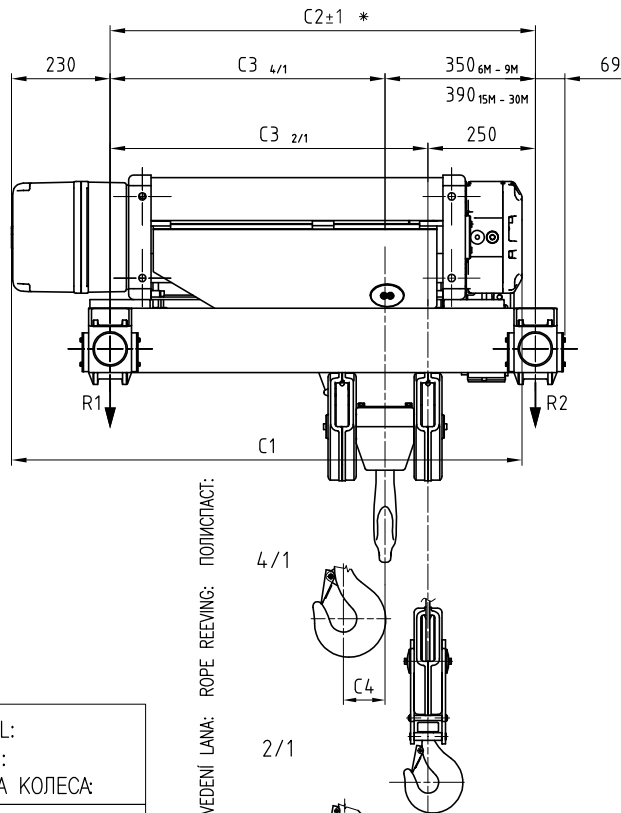
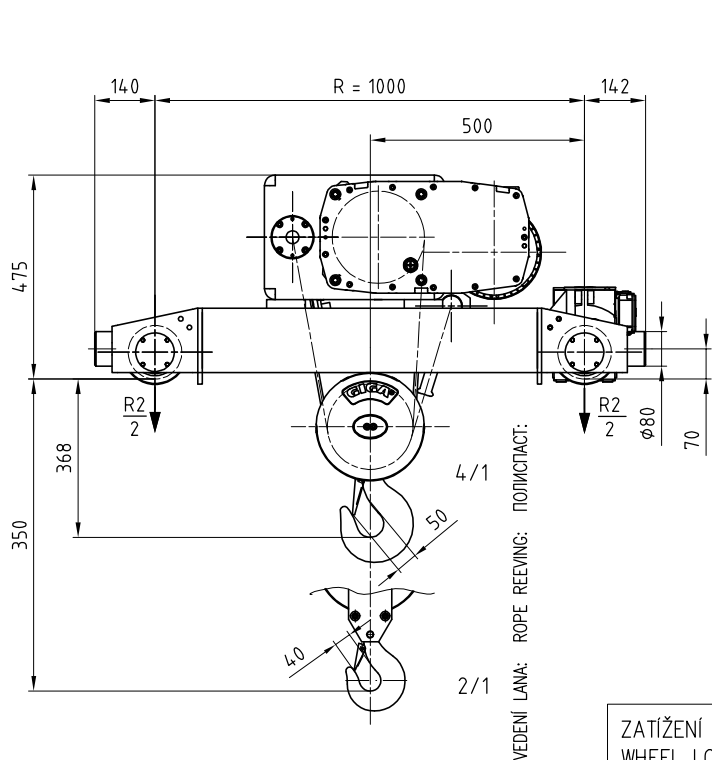


ELEKTRICKÉ LANOVÉ KLADKOSTROJE S DVOUKOLEJ.
 POJEZDOVÝM VOZÍKEM PŘÍČNÝM (JEŘÁBOVÁ KOČKA)
 TYP GHF, GHM 3200,4000,5000-2/1,-4/1
 NOSNOST 1600 – 5000 kg.

ELECTRIC WIRE ROPE HOISTS WITH DOUBLE-GIRDER
 TRANSVERSE TROLLEY (CRAB)
 TYPE GHF, GHM 3200,4000,5000-2/1,-4/1
 LIFTING CAPACITIES 1600 – 5000 kg.

ЭЛЕКТРИЧЕСКИЕ КАНАТНЫЕ ТЕЛЬФЕРЫ
 С ДВУХРЕЛЬСОВОЙ КРАНОВОЙ ТЕЛЕЖКОЙ
 ТИП GHF, GHM 3200,4000,5000-2/1,-4/1
 ГРУЗОПОДЪЕМНОСТЬ 1600 – 5000 кг.

- * MOŽNOST INDIVIDUÁLNÍHO POŽADAVKU
- * INDIVIDUAL REQUIREMENT POSSIBILITY
- * ВОЗМОЖНОСТЬ ИЗГОТОВЛЕНИЯ НА ЗАКАЗ



MAX. ŠÍŘKA KOLEJNICE 55mm
 MAX. GIRDER WIDTH 55mm
 МАКС. ШИРИНА ПОЛКИ 55мм

ZATÍŽENÍ KOL: WHEEL LOAD: НАГРУЗКА НА КОЛЕСА:
4/1 6M-9M
$R1 = \frac{(350+C4)}{C2} \times Q_{max} + 0.45mg$
$R2 = \frac{C3}{C2} \times Q_{max} + 0.55mg$
4/1 15M-30M
$R1 = \frac{(390+C4)}{C2} \times Q_{max} + 0.45mg$
$R2 = \frac{C3}{C2} \times Q_{max} + 0.55mg$
2/1
$R1 = \frac{(250+C4)}{C2} \times Q_{max} + 0.45mg$
$R2 = \frac{C3}{C2} \times Q_{max} + 0.55mg$
Q _{max} = MAXIMÁLNÍ NOSNOST = MAXIMAL LIFTING CAPACITY = МАКСИМАЛЬНАЯ ГРУЗОПОДЪЕМНОСТЬ
mg = VLASTNÍ HMOTNOST KLADKOSTROJE = WEIGHT OF HOIST = СОБСТВЕННЫЙ ВЕС ТЕЛЬФЕРА

LANO Ø 9mm / ROPE Ø 9mm / КАНАТ Ø 9мм

ТYP/TYPE/ТИП	6M	9M	12M	15M	18M	21M	24M	27M	30M
C1	998	1188	1378	1568	1758	1948	2138	2328	2518
C2 _{min}	800	990	1180	1370	1560	1750	1940	2130	2320
C3 _{4/1} / C3 _{2/1}	450 / 550	640 / 740	930 / 1020	1120 / 1210	1310 / 1400	1500 / 1590	1690 / 1780	1880 / 1970	2070 / 2160
C4 _{4/1} / C4 _{2/1}	97 / 194	145 / 289	384 / 768	241 / 482	479 / 958	289 / 578	337 / 674	385 / 770	433 / 866
m _{4/1} / m _{2/1} [kg]	385 / 355	416 / 386	417 / 478	478 / 448	509 / 479	540 / 510	571 / 541	602 / 572	633 / 603